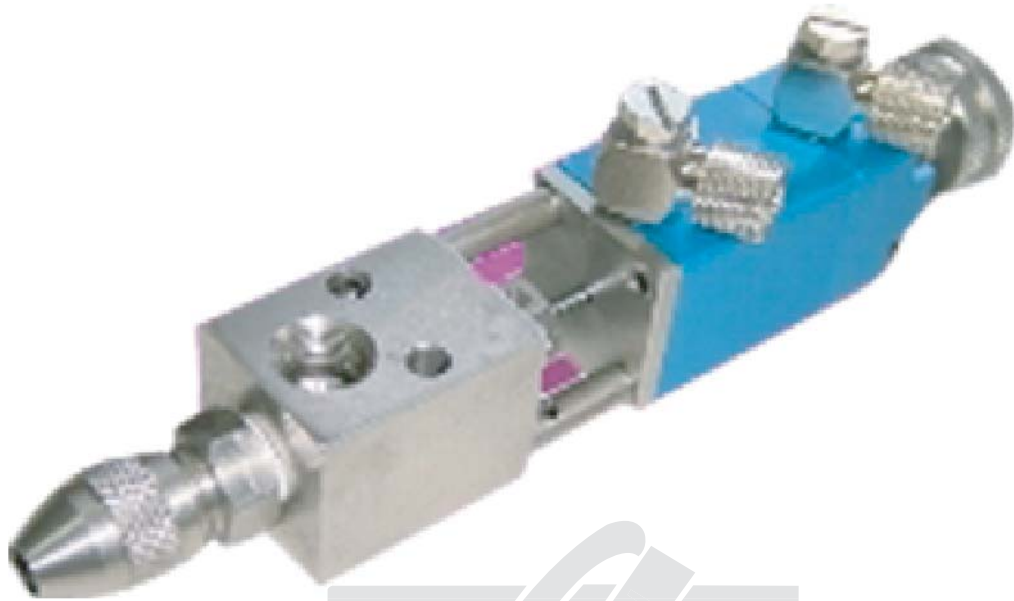




521VS 復動式膠閥

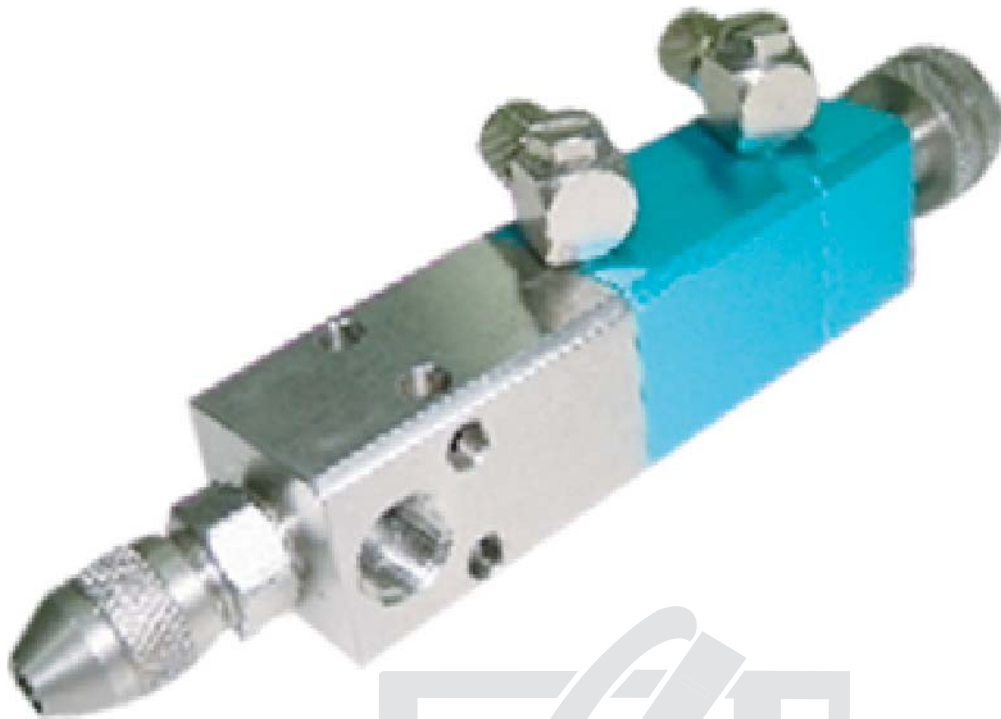


規格表

型號 Model	521VS
形式 Type	Needle Valve 頂針式
操作壓力 Operating Air Pressure	4-7Kgf/cm ²
操作黏度 Operation Viscosities	1~1, 000,000cps
主體材質 Wet Body Material	SUS 304 Stainless Steel不銹鋼
入料壓力 Material Input Pressure	<4500Psi
入料口尺寸 Material Input Outlet Size	1/8"npt(f)
外形尺寸 Overall Dimensions(mm)	(D)21×(H)130
重量 Weight	190 g



522VS 被動式灌注閥

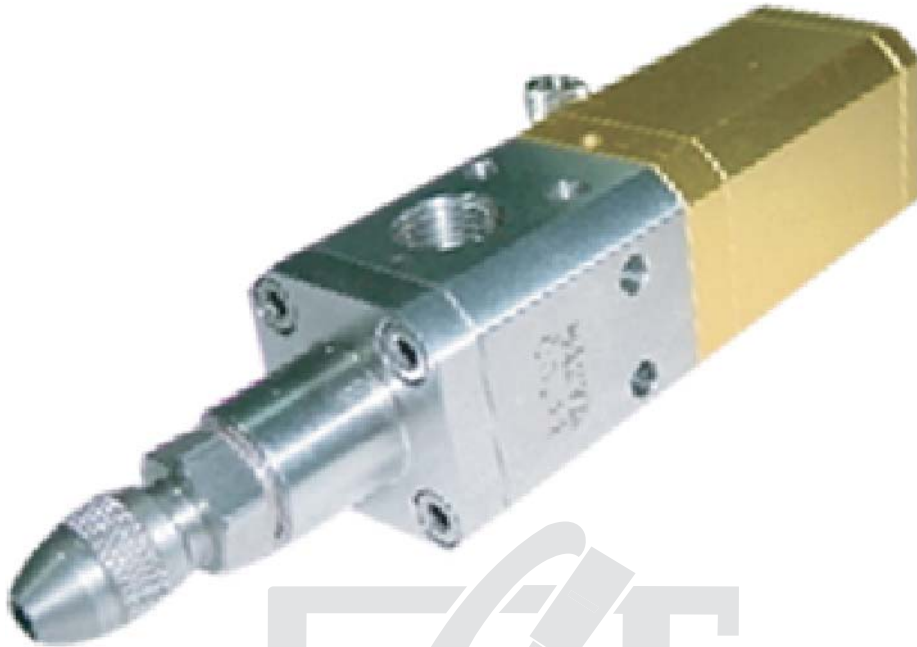


規格表

型號 Model	522VS
形式 Type	頂針式
使用氣源 Operating Air Pressure	4-7Kgf/cm ²
最小吐出量 Min. Shot Pressure	0.01ml
操作黏度 Operation Viscosities	1~1, 000,000cps
主體材質 Wet Body Material	SUS 304 Stainless Steel不銹鋼
入料壓力 Material Input Pressure	<200kg
入料口尺寸 Material Input Outlet Size	1/8"npt(f)
操作速率 Operating Cycle	<600/mins
外形尺寸 Overall Dimensions(mm)	(D) 21× (H) 117
重量 Weight	235 g



542VL 復動式膜片閥



規格表

型號 Model	542VL
形式 Type	Poppet 提升回吸式
使用氣源 Operating Air Pressure	4-7Kgf/cm ²
最小吐出量 Min. Shot Pressure	0.01ml
操作黏度 Operation Viscosities	1~1, 000,000cps
主體材質 Wet Body Material	SUS 304 Stainless Steel不銹鋼
入料壓力 Material Input Pressure	<10kg
入料口尺寸 Material Input Outlet Size	1/4"npt(f)
操作速率 Operating Cycle	<600/mins
外形尺寸 Overall Dimensions (mm)	(D) 135×(H) 42
重量 Weight	390 g



542VS 被動式膜片閥



規格表

型號 Model	542VS
形式 Type	Poppet 提升回吸式
使用氣源 Operating Air Pressure	4-7Kgf/cm ²
最小吐出量 Min. Shot Pressure	0.01ml
操作黏度 Operation Viscosities	1~1, 000,000cps
主體材質 Wet Body Material	SUS 304 Stainless Steel不銹鋼
入料壓力 Material Input Pressure	<10kg
入料口尺寸 Material Input Outlet Size	1/4"npt(f)
操作速率 Operating Cycle	<600/mins
外形尺寸 Overall Dimensions (mm)	(D) 31× (H) 110
重量 Weight	390 g



545VS 被動式膜片閥



規格表

型號 Model	545VS
形式 Type	膜式提升回吸式
使用氣源 Operating Air Pressure	4-7Kgf/cm ²
最小吐出量 Min. Shot Pressure	0.01ml
操作黏度 Operation Viscosities	1~300,000cps
主體材質 Wet Body Material	SUS 304 Stainless Steel不銹鋼
入料壓力 Material Input Pressure	<10kg
入料口尺寸 Material Input Outlet Size	1/8"npt(f)
操作速率 Operating Cycle	<600/mins
外形尺寸 Overall Dimensions (mm)	(D) 28× (H) 130
重量 Weight	240g



561VL 被動式膜片閥



規格表

型號 Model	561VS
形式 Type	Poppet 提升回吸式
使用氣源 Operating Air Pressure	4-7Kgf/cm ²
最小吐出量 Min. Shot Pressure	0.01ml
操作黏度 Operation Viscosities	1~300,000cps
主體材質 Wet Body Material	SUS 304 Stainless Steel不銹鋼
入料壓力 Material Input Pressure	<10kg
入料口尺寸 Material Input Outlet Size	1/8"npt(f)
操作速率 Operating Cycle	<600/mins
外形尺寸 Overall Dimensions(mm)	(D) 32× (H) 157
重量 Weight	350 g



571VL 手控閥



規格表

型號 Model	571VL
形式 Type	頂針式
使用氣源 Operating Air Pressure	不需氣源，手控式
操作黏度 Operation Viscosities	1~300,000cps
主體材質 Wet Body Material	SUS 304 Stainless Steel不銹鋼
入料壓力 Material Input Pressure	<10kg
入料口尺寸 Material Input Outlet Size	1/8"npt(f)
操作速率 Operating Cycle	人為控制
外形尺寸 Overall Dimensions (mm)	(D) 19× (H) 143
重量 Weight	140 g



582VS 復動式雙液閥



規格表

型號 Model	582VS
形式 Type	Poppet 提升回吸式
使用氣源 Operating Air Pressure	4-7Kgf/cm ²
最小吐出量 Min. Shot Pressure	0.01ml
操作黏度 Operation Viscosities	1~500,000cps
主體材質 Wet Body Material	SUS 304 Stainless Steel不銹鋼
入料壓力 Material Input Pressure	<10kg
入料口尺寸 Material Input Outlet Size	1/8"npt(f)
操作速率 Operating Cycle	<600/mins
外形尺寸 Overall Dimensions(mm)	135×42×32 (H×W×D) mm
重量 Weight	700 g